



**Schunk**

# **Kontakte und Verbindungen**

**Ausführungen und Varianten**



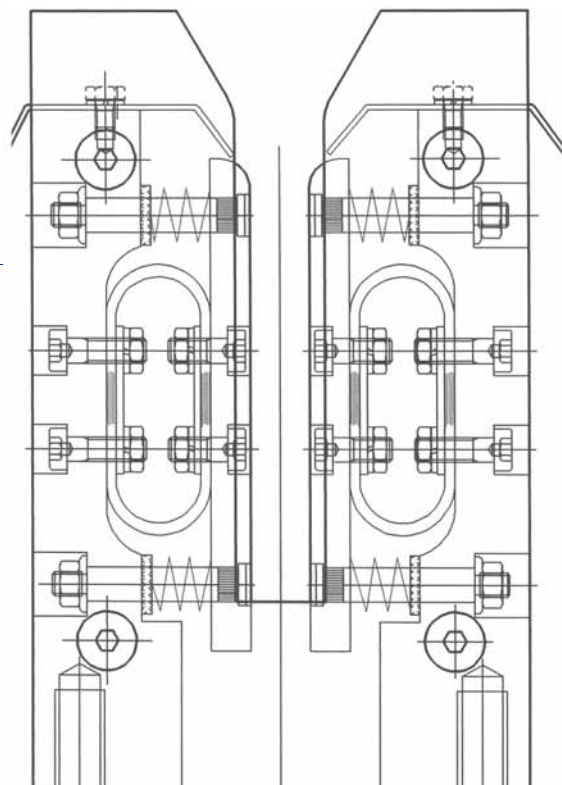
**Schunk Bahn- und Industrietechnik GmbH**



# Ausführungen und Varianten



## Kontakte und Verbindungen



### Stromzuführungen



Anwendung im Galvanobereich. Trommelkontaktkabel mit säurefester Isolierung

### Schaltkontakte



Schaltkontakte für Schütze, Leistungs- und Schutzschalter im Niederspannungsbereich

### Kontakte



Kundenspezifische Ausführungen von Kontakten für Flurförderfahrzeuge, auch mit Edelmetallauflagen

### Hochleistungs-schaltkontakte



Kontakte für Hochspannungsschalter, u. a. Tulpenkontakte mit Wolframkupfer

### Blätterkontaktbürste



Verschleißarme robuste Kontakte aus Kupfer Unebenheiten am Kollektor werden durch die Federwirkung aufgefangen

### Hochstromkontakt



Teleskop-Stromabnehmer zur Übertragung hoher Ströme von rotierenden Walzen oder Schleifringen. Anwendung auch als Blitzschutz-System möglich

### Kurzschlussfedern



Sondermaterial Kupfer-Beryllium für Einsatz in elektrischen Geräten und Anlagen

### Leistungschalter-Komponenten



Bauteile für Leistungsschalter, Bsp. Kontaktsystem aus Messing mit Federspeicher-Element

### Kontaktvorrichtungen



Kontaktsystem zur Stromübertragung bei Stromschiene, Laufwagen, Aufzügen, Schweißrobotern...

### Litzenbänder



Litzenverbinder als Potentialausgleichsverbinding, u. a. bei Schaltschränken oder auch als Raderdung bei Nahverkehrszügen

### Folienbänder



Pressverschweißte oder genietete Folienbänder, auch als Komplettbausatz für Stromschieneverbindungen

### Kontaktfinger



Hochwertige Kunststoffträger nehmen die federnden Kontaktfinger zur Stromübertragung auf. Anwendung im Galvanobereich

### Stromschiene



Mittels Ultraschall-Schweißtechnik können massive und flexible Bauteile verbunden werden. Anwendung im Bereich Flurförderzeuge

### Hochstromanschlüsse



Bsp. Rohrschellen CNC gefertigte Kupfer-Klemmen für passgenaue Einbauverhältnisse

### Flachlitzverbinder



An den Enden mit Rohrschuhen verpresste Flachlitzverbinder mit großen Querschnitten zur Übertragung höchster Ströme

## Schunk Kompetenz-Center

Innerhalb der Schunk-Gruppe steht die Schunk Bahn- und Industrietechnik GmbH für Kompetenz, Erfahrung und Innovation in allen Fragen zur Stromübertragungstechnik im Bahn- und Industriebereich. In unserem Kompetenz-Center verfügen wir über folgende Schunk Service-Bereiche:

- Anwendungstechnik
- Musterbau
- Test- und Laboreinrichtungen
- Prüfstände
- CAD/CAM/PLM Konstruktion
- Werkstoffe

## Weitere Produkte und Leistungen

- Bürstenhalter
- Systeme für Stromübertragungen
- System-Montagen
- Vor-Ort-Service
- Schwingungsprüfungen
- 3D Vermessungen

## Kontakt

Telefon: +49 6 41 8 03-0  
Telefax: +49 6 41 8 03-139

Oder mailen Sie an:  
[sales.sbi@schunk-group.com](mailto:sales.sbi@schunk-group.com)

## Schunk Bahn- und Industrietechnik GmbH

Hauptstraße 97  
D-35435 Wettenberg

Telefon: +49 6 41 8 03-0  
Telefax: +49 6 41 8 03-139

[www.schunk-sbiw.com](http://www.schunk-sbiw.com)